

Belege treffen Lösungen

Reduzieren Sie den Aufwand von Erstellung, Führung und Verwaltung von Buchungsbelegen. Führen Sie noch den „Pendelordner“ zwischen Unternehmen und Dienstleister und haben sich geärgert, warum gerade der jetzt benötigte Beleg nicht in Ihrem Zugriff ist? Aufgrund der neuen, bereits jetzt gültigen GoBD gibt es eine „frische“ und genauere Festlegung zur ordnungsgemäßen Führung der Buchhaltung. Dies führt zu zusätzlichen Aufwendungen. Der schnellere und effektivere digitale Datenaustausch mit Steuerberatern und Buchführungsbüros wird durch diese Vorgaben noch mehr an Bedeutung gewinnen. Wir bieten Ihnen ein System an, welches diese neuen Vorgaben nicht nur erfüllt, sondern auch die täglichen Arbeitsabläufe für beide Seiten noch einmal vereinfacht und in der Verarbeitung kostengünstiger macht.

1. Arbeits- und somit auch Kostenerleichterungen im Unternehmen:

Das System FibuScan unterteilt Geschäftsvorgänge im Unternehmen in 5 Grundtypen:

- Digitalisierung, Verarbeitung, Verwaltung und Verbuchung von Eingangsrechnungen
- Digitalisierung, Verarbeitung, Verwaltung und Verbuchung von Ausgangsrechnungen
- Digitalisierung, Verarbeitung, Verwaltung und Verbuchung von Kassenbelegen
- direkte Erstellung und Überwachung von Zahlungsvorgängen und Mahnungen und Bank-Kontoauszügen (integriertes Online-Banking-System)
- individuelle Plattform zum Datenaustausch zwischen Unternehmer und Dienstleister (z.B. Steuerberater)

Digitale Belege erstellen und direkt verarbeiten

1. Belege werden mit bestehender oder spezieller Hardware (siehe Scan2Fibu) eingescannt oder eingelesen.
2. Der Beleg wird automatisch vollständig ausgelesen und als möglicher Buchungsbeleg auf das geschützte und gesicherte „Belege-Portal“ abgelegt.
3. Aufgrund der Lernfähigkeit des Systems und des jeweiligen Beleginhalts wird der Geschäftsvorgang als Grundlage zur Zahlung oder zu einer möglichen späteren Mahnung automatisch verarbeitet.
4. Das System erzeugt Zahlungsvorschläge und das integrierte Online-Banking-System ordnet die getätigten Zahlungen direkt den passenden Eingangsrechnungen zu und bucht den offenen Posten aus.

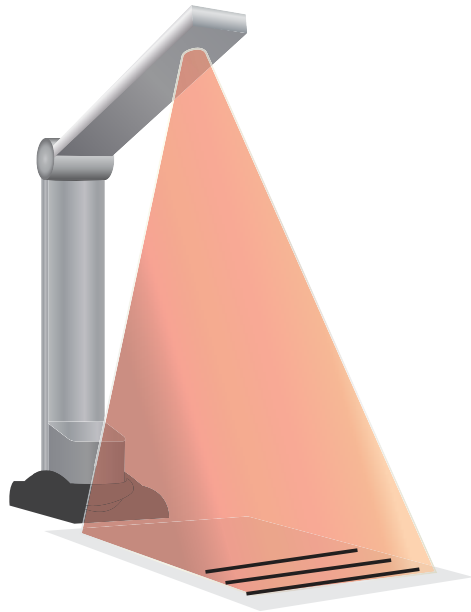
5. Diese Geschäftsvorgänge können als „Buchungsvorschlag“ (mit dem digitalen Beleg!) sofort vom Dienstleister (Steuerberater, Buchführungsbüro oder -abteilung) in die Finanzbuchhaltung (z.B. Datev, Simba u.v.m.) übernommen werden. Sie selbst brauchen hierzu nicht aktiv eingreifen.
6. Kassenvorgänge und Belege werden über den gleichen Weg erfasst und bearbeitet. Natürlich steht im Anschluss ein ordnungsgemäßes Kassenbuch zur Verfügung.
7. Sie haben Ihre Belege immer im Zugriff (Sie liegen nicht bei Ihrem Dienstleister) und können und dürfen diese Belege nach viel einfacheren Methoden ablegen oder auch vernichten (bei entsprechender Archivierung, bitte entsprechendes Modul anfragen).
8. Da wir nahezu alle Finanzbuchhaltungs-Lösungen unterstützen, sind Sie nicht an spezielle Lösungen gebunden.

Sie erfüllen somit die neuen **GoBD Grundsätzen vom 24.11.2014** wie z.B. die **progressive und retrograde Prüfbarkeit Ihrer Belege**. Auch die nun erforderliche zeitnahe Verarbeitung von Belegen ist sehr einfach sicherzustellen.

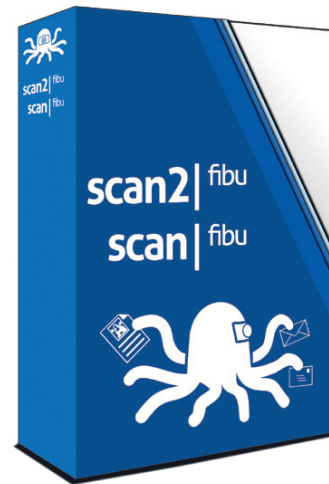
2. Erleichterungen beim Dienstleister (Steuerberater/Buchführungsbüro)

1. Die nun erforderliche zeitnahe Bearbeitung (neue GoDB - Richtlinie) lässt sich mit diesem Werkzeug häufig ohne zusätzlichen Personalaufwand (und somit ohne eine Gebührenerhöhung) viel einfacher bewältigen.
2. Sie und Ihr Mandant sehen und haben immer die gleichen Daten und reden auch über die gleichen Daten
3. Sie können Informationen, Hinweise und Auswertungen für Ihren Mandanten online sofort zur Verfügung stellen.
4. Die Daten und Informationen für die Finanzbuchhaltung können zeitnah verarbeitet und ausgewertet werden.
5. Sie können dieses Werkzeug zum Informations- und Datenaustausch mit Ihrem Mandanten auch für andere Themen nutzen (z.B. Lohn, Dokumente, Schriftverkehr, Verträge, u.v.m.).
6. Diese Lösung ist mit nahezu allen gängigen Hauptsystemen (z.B. Datev, Addision, Simba, Akte, SBS, HMD, Agenda, u.v.m) verknüpfbar. Somit habe Sie Investitionssicherheit und keinen Aufwand bei einem eventuellen Systemwechsel.

3. Sonderaktion WMK-3er-Paket SCANFIBU mit Scanner-ScanEye und Software SCAN2Fibu



Scanner Model ScanEye



Unser preisgünstiges „3er-Einstiegs-Paket“

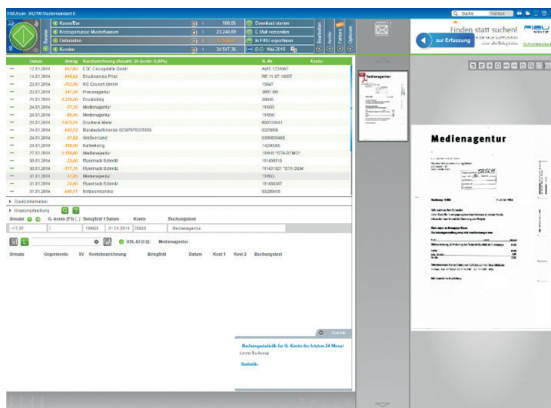
- 1 Stück Scanner Modell SCANEYE
- 1 Stück Softwarepaket SCAN2FIBU
- 1 Stück Softwarepaket SCANFIBU

mit folgendem Leistungsumfang:

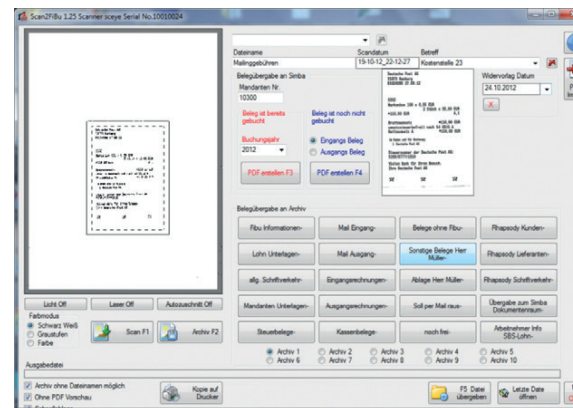
Scanner Modell 5MP, Scan2Fibu-Software, SCANFIBU-Software für die

Verwaltung von:

Kasse, Eingangsrechnungen, Ausgangsrechnungen, Online-Banking, OCR-Erkennung, Zahlungsverkehr und Mahnwesen



Software-Paket SCANFIBU



Software-Paket SCAN2FIBU

Gesamtpreis pro Monat ab 149,80 €
(79,80 € ab dem 19. Monat)

Sie möchten mehr erfahren über die Erleichterungen für Unternehmen und Dienstleister

Durch die modulare Lizenz- und Wartungsgestaltung können wir Ihnen eine Komplett-Lösung bereits für 29,00 € pro Monat anbieten. Gern stellen wir Ihnen dieses System kostenfrei und unverbindlich näher vor.

Folgende Informationsvarianten können wir Ihnen anbieten:

1. Online – Präsentation (ca. 1-2 Stunden)
2. Vor Ort Vorstellung unserer Lösungen (nach telefonischer Absprache)
3. 2-stündige „Mandantenpräsentation“ beim Steuerberater. Mögliche Inhalte:
 - Möglichkeiten einer effektiven Zusammenarbeit Steuerberater ↔ Mandant
 - Werkzeuge zur Vereinfachung/Vorbereitung der Finanz- und Lohnbuchhaltung

Fordern Sie einfach weitere Informationen (siehe Innenteil dieser Broschüre) an.
Wir freuen uns auf die effektive und kostengünstige Zusammenarbeit!

Leistungsumfang/Beschreibung SCANFIBU

Bei uns erhält der Mandant die Möglichkeit, mit seinen Daten bereits aktiv zu arbeiten und diese auch umgehend effektiv zu nutzen. Der Dienstleister kann dann direkt weiter bearbeiten und auswerten.

Wir erfüllen die neuen und bereits gültigen **GoBD Grundsätze vom 24.11.2014** wie z.B. die **progressive und retrograde Prüfbarkeit Ihrer Belege**. Unser System erleichtert auch effektiv die erforderliche zeitnahe Verarbeitung von Belegen und sichert eine effektive Zusammenarbeit zwischen Unternehmen und Dienstleistern (z.B. Steuerberatern/Buchführungsbüro).

Auszug der Leistungsmerkmale der Software-Lösung SCANFIBU

1. direkte themenweise Digitalisierung von Aus-, Eingangs- und Kassenbelgen und sofortige Bearbeitung/Überführung in die OP-Liste
2. Überwachung und Bearbeitung der Bank-Vorgänge (vollwertiges Online-Banking), Zahlungsein- und Ausgänge werden automatisch in der OP-Liste berücksichtigt
3. sofortige und direkte Erstellung von Zahlungsläufen und Mahnungen möglich
4. Erstellung und Ausdruck der Kassenvorgänge und Auswertungen, automatische Ablage der Kassenbelege (Thermobelege müssen nicht mehr kopiert werden)
5. Buchungsvorgänge und Belege müssen nicht für den Berater exportiert werden, sondern der Berater kann bei Bedarf oder Wunsch die Daten direkt „abrufen“ und weiterverarbeiten.
6. Die „Übergabe“ in die Fibu (z.B. Simba WinNer) erfolgt mit dem zugehörigen digitalen Beleg bereits als Buchungssatz und der Sachbearbeiter braucht dann nur noch kontrollieren oder eventuell ergänzen.
7. Es können auch andere Themen (z.B. Lohndaten, Steuerakten oder sonstige gewünschte Themen) auf der Datenplattform strukturiert abgelegt und ausgetauscht werden
8. Eine Übernahme von Ausgangsrechnungen aus dem Faktura/WaWi oder ERP-System ist möglich (grundsätzlich gültig für alle Systeme, die PDF-Dateien erzeugen können, oder über einen PDF-Drucker)
9. Kann Ihr „Fraktura-Programm“ eine Rechnung im „ZUGFeRD-Format“ erzeugen (PDF-Dokument + Info-Anhang), so kann diese direkt (inkl. Kontierung) eingelesen werden. Ein Auslesen per OCR ist dann nicht mehr erforderlich.
10. Mit dem integrierten Rechnung-Faktura-System kann der Mandant auch direkt Rechnungen im SCANFIBU-System erstellen und ausgeben.

Aufgrund unserer Herstellerunabhängigkeit sichern Sie sich zusätzlich eine hohe Investitionssicherheit.